



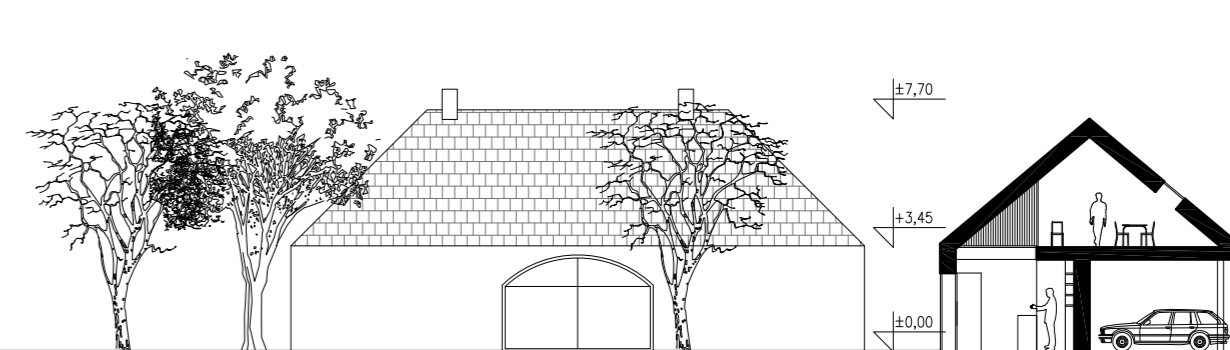
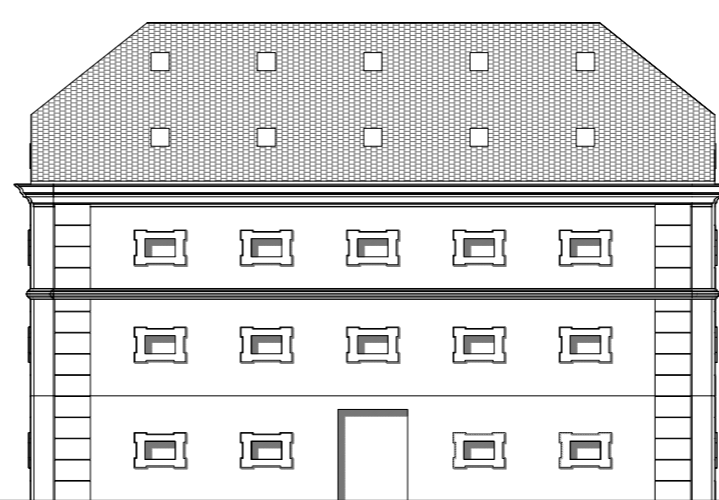
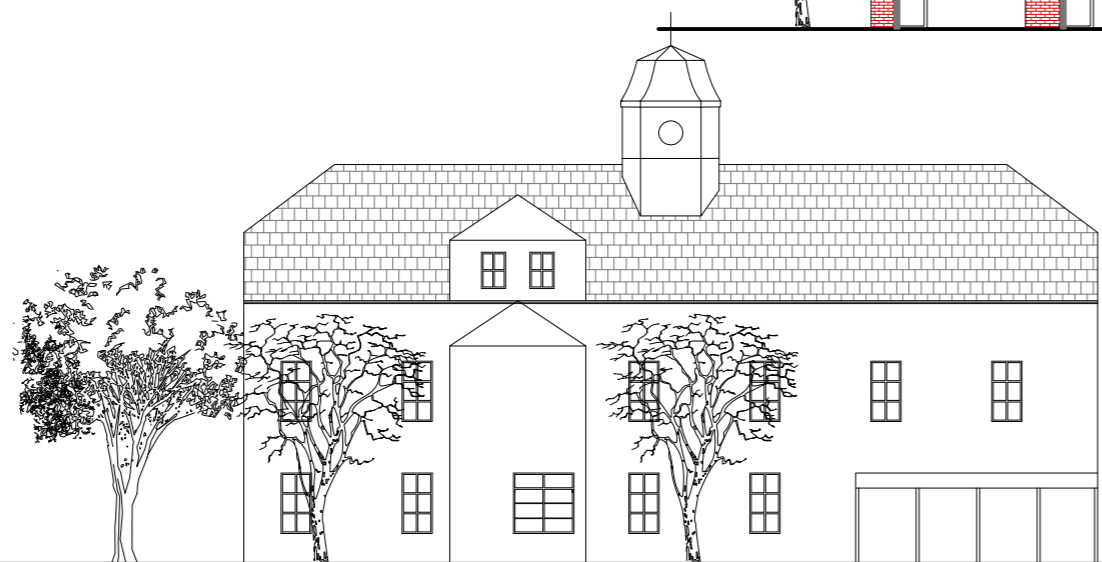
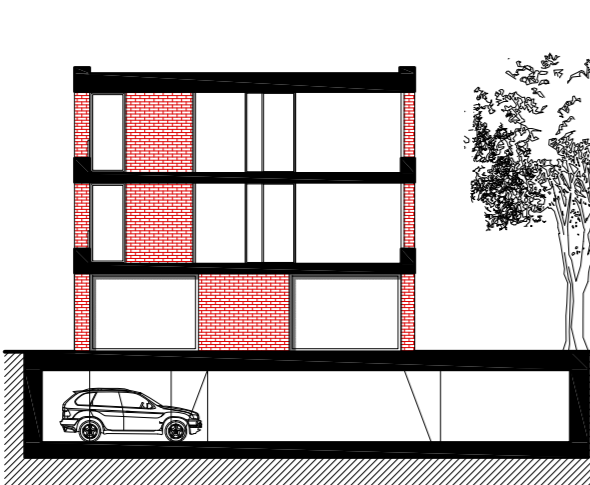
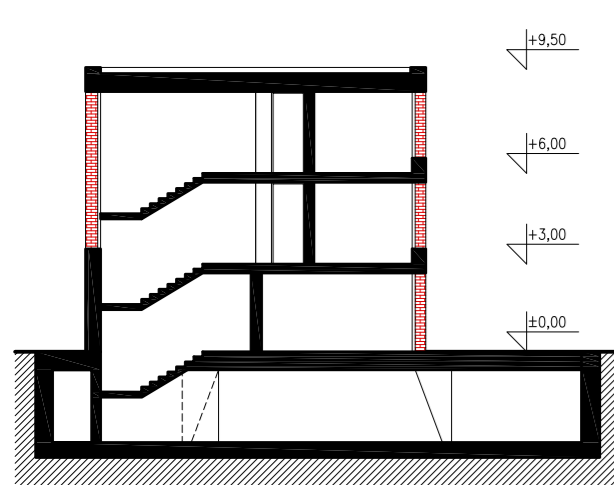
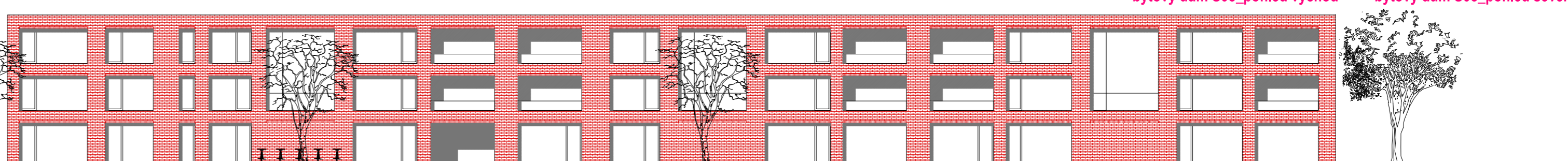
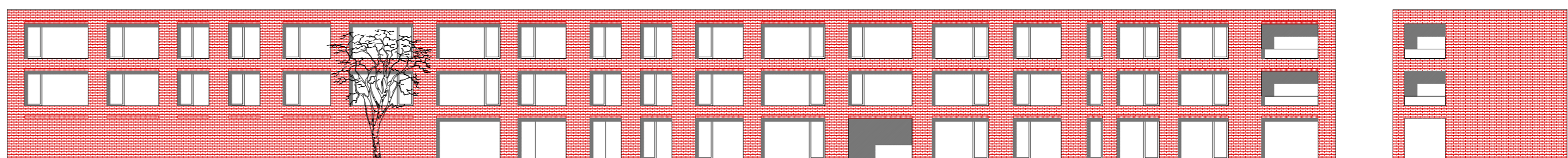
legenda:

- objekt školy**
 1 tělocvična
 2 sklad nářadí
 3 prostor pro tribunu
 4 šatna
 5 sklad
 6 olina škodníka
 7 technologie

- objekt bytového domu**
 8 pozemní garáž pro zaměstnance školy a bytový dům
 9 byt 2žk s terasou
 10 byt 2žk s terasou
 11 byt 3žk
 12 byt 4žk
 13 zázemí pro údržbu venkovních ploch školy
 14 komerční plochy k pronájmu
 15 vstup do bytového domu
 16 kavárna

schéma jednotlivých objektů

- S01 základní škola (hlavní objekt)
 S02 víceúčelová hala /tělocvična
 S03 škola_jižní objekt (trasy_1.supeň)
 S04 škola_východní objekt (kuchyně)
 S05 bytový dům (ulice k Beckovu)
 S06 objekt pro prodejny a služby (ulice Za Dvorem)
 S07 obecní úřad_sýpka
 S08 objekt s obřadní místností



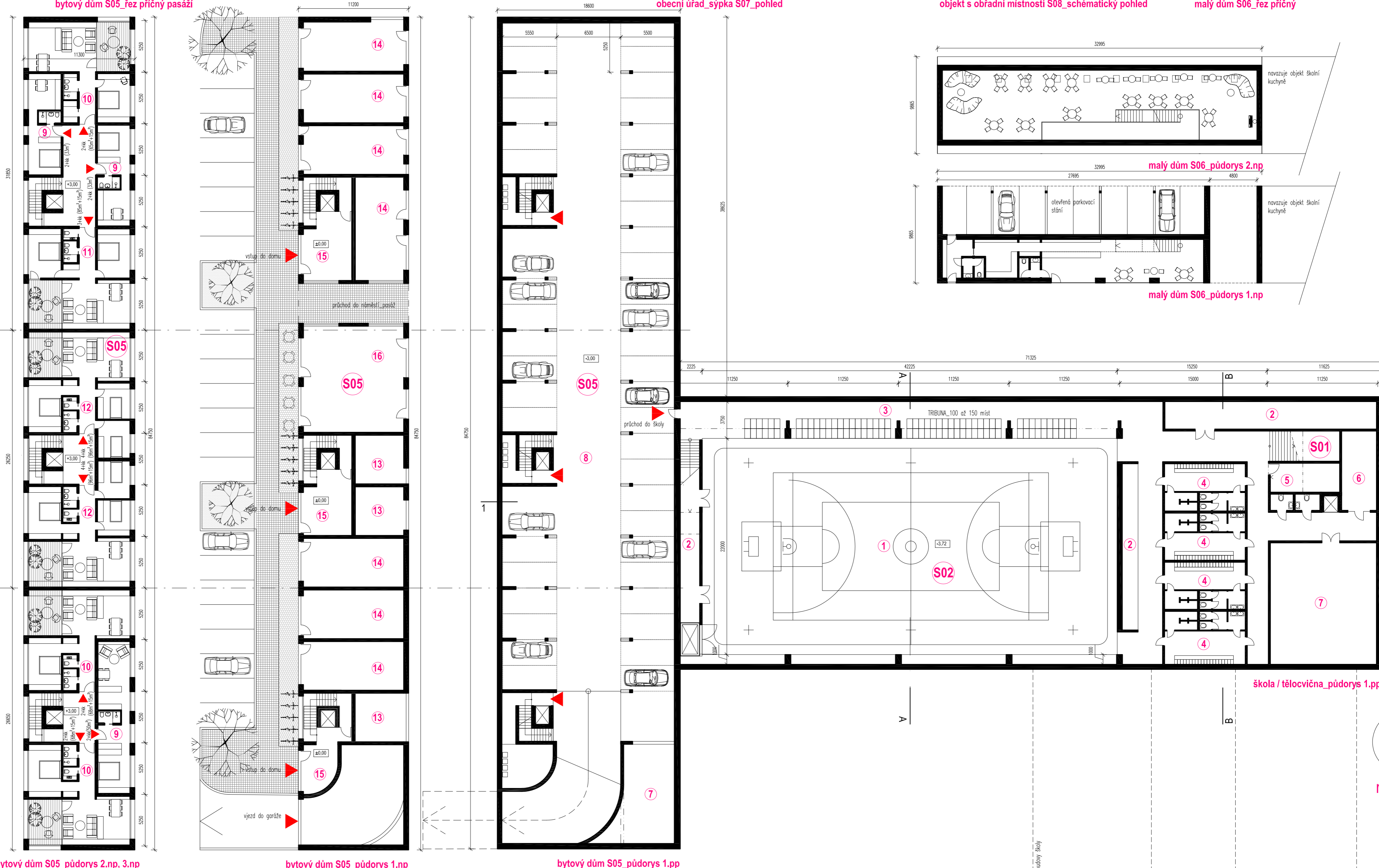
bytový dům S05_řez příčný schodištěm

bytový dům S05_řez příčný pasáží

obecní úřad_sýpka S07_pohled

objekt s obřadní místností S08_schématický pohled

malý dům S06_řez příčný



bytový dům S05_půdorys 2.np, 3.np

bytový dům S05_půdorys 1.np

bytový dům S05_půdorys 1.pp

škola /tělocvična_půdorys 1.pp

m 1:250